



Pleins Phares

DOSSIER DE PRESSE



Sommaire

1 Opérateur majeur de stationnement en Ile-de-France	4
• LA CONSTRUCTION ET LA RÉNOVATION : UNE PRIORITÉ STRATÉGIQUE	4
• L'EXPLOITATION ET LA COMMERCIALISATION : UN PARKING DÉDIÉ AUX CARS DE LIGNES RÉGULIÈRES	4
• L'EXPLOITATION ET LA COMMERCIALISATION : LE SENS DU SERVICE AVANT TOUT	5
• L'EXPERTISE DE LA VOIRIE ET LE CONTRÔLE DU STATIONNEMENT PAYANT	6
• LE CONSEIL ET LES ÉTUDES AUPRÈS DES COLLECTIVITÉS, DES ENTREPRISES ET DES HÔPITAUX	7
2 Une relation privilégiée avec les acteurs du territoire	8
• UNE GESTION DES OUVRAGES MAJORITAIREMENT EN DÉLÉGATION DE SERVICE PUBLIC ET DES MISSIONS DE PLUS EN PLUS DIVERSIFIÉES	8
• SAEMES À L'ÉCOUTE DE SES CLIENTS PRESCRIPTEURS	9
3 Des services au cœur de la relation client	10
• UN PARCOURS CLIENT DE PLUS EN PLUS DIGITALISÉ	10
• DES SERVICES DIVERSIFIÉS PERMETTANT AUX CLIENTS D'OPTIMISER LEUR TEMPS DE STATIONNEMENT	11
• LE DÉPLOIEMENT PROGRESSIF DES BORNES DE RECHARGE POUR VÉHICULES ÉLECTRIQUES	11
• UNE AMBIANCE SONORE ET VISUELLE PENSÉE POUR LE CONFORT DU CLIENT	11
4 Un acteur engagé en faveur du développement durable	12
• UNE GESTION CERTIFIÉE ISO 14001 ET 9001	12
• RECYCLER LES EAUX D'EXHAURE	12
• AGIR EN FAVEUR DES ÉCONOMIES D'ÉNERGIE	12
• METTRE EN PLACE UNE POLITIQUE D'ACHAT RESPONSABLE	12
• LIMITER L'IMPACT DES CHANTIERS SUR L'ENVIRONNEMENT	13
• RÉDUIRE LES DÉCHETS DANS LES PARKINGS	13
• PRODUIRE DU MIEL SUR LES TOITS DE PARIS	13
5 Une société d'économie mixte au service du stationnement francilien	14
• UNE SOCIÉTÉ D'ÉCONOMIE MIXTE	14
• RÉPARTITION DU CAPITAL	14
• UN CHIFFRE D'AFFAIRES EN CROISSANCE DE 31 % DEPUIS 10 ANS	15
• DATES CLÉS	15
• CHIFFRES CLÉS	15
6 Cartographie des parkings Saemes	16
7 Petit glossaire du stationnement	18

édito

Second opérateur de stationnement à Paris en parts de marché, Saemes exploite plus de 30 200 places et 69 parkings franciliens en ouvrage dont 80% dans la Capitale, l'ancrage historique de la société qui est désormais également implantée dans le Val-de-Marne, les Yvelines et en Seine & Marne.

L'activité de Saemes est rythmée par les consultations et appels d'offres lancés par les **Collectivités et Établissements publics ou privés** pour **déléguer la gestion et l'exploitation de leurs parkings** ou le **stationnement payant en voirie**.

Pour le quarantième anniversaire de Saemes en 2019, de belles performances ont été enregistrées : **chiffre d'affaires record de plus de 51 M€** et de nouveaux contrats de délégation de service public remportés, à Paris et dans le Val-de-Marne.

Ces dernières années, la réforme du stationnement payant en voirie et **l'évolution sensible des mobilités urbaines ont amené l'entreprise à faire évoluer sa stratégie**. C'est ainsi que Saemes poursuit ses investissements pour adapter les parkings à tous les modes de déplacement, qu'ils soient thermiques, électriques ou doux. Plus de 20% du chiffre d'affaires de Saemes est consacré chaque année aux rénovations d'ouvrages, mises aux normes (accessibilité pour les personnes à mobilité réduite, mises aux normes réglementaires et sécuritaires), développement de nouveaux services...

En 2020, malgré l'impact de la pandémie de Covid sur son activité, Saemes entend bien consolider ses parts de marché en Ile-de-France et relever les défis économiques et écologiques qui s'ouvrent pour les prochaines années.

Hervé Grégoire
Directeur Général Délégué



1 Opérateur majeur de stationnement en Ile-de-France

DE LA CONSTRUCTION À LA RÉNOVATION : UNE PRIORITÉ STRATÉGIQUE

Chaque année, **Saemes investit 20% de son chiffre d'affaires** dans les programmes de construction et de modernisation, dans le but de :

- Mettre en conformité les ouvrages aux regards des nouvelles normes réglementaires
- Renforcer la sécurité
- Rendre accessible le parking aux personnes à mobilité réduite depuis la voirie
- Améliorer la fluidité du stationnement et le confort des utilisateurs

Au cours des 10 dernières années, Saemes a mené pas moins de **19 opérations** de réhabilitation ou de construction d'ouvrages à Paris et en Ile-de-France.

LA CONSTRUCTION DE PARKINGS EN ILE-DE-FRANCE



La construction du parking des Hôpitaux Universitaires Henri Mondor à Créteil (94) a duré 14 mois et a nécessité un investissement de 8 millions d'euros. Ouvert le 1^{er} septembre 2017, sur six niveaux, le parking dispose de 100 places dédiées au personnel de l'hôpital et 500 places destinées aux patients et visiteurs.

UN VASTE PROGRAMME DE RÉNOVATION DES PARKINGS PARISIENS



Les parkings parisiens Mairie du 14^{ème}, Mairie du 15^{ème}, Meyerbeer Opéra et Pyramides ont bénéficié en 2018 et 2019 d'un programme de rénovation complet. A l'été 2019 a débuté un gigantesque chantier de près de 2 ans pour le parking Haussmann Berri (plus de 2000 places sur 6 niveaux), pour un investissement de 11 millions d'euros.

L'EXPLOITATION ET LA COMMERCIALISATION : UN PARKING DÉDIÉ AUX CARS DE LIGNES RÉGULIÈRES

Face à l'essor des cars « Macron » suite à la libéralisation du marché en 2015, Saemes a progressivement transformé la gare de remisage de Bercy Seine en véritables espaces de services pour les clients-voyageurs comme pour les conducteurs.

Saemes a investi entre 2017 et 2019 plus d'un million d'euros pour adapter les infrastructures de son

parking, avec en point d'orgue, la création d'un hall d'accueil, ouvert 7 jours/7 de 8h à 22h, comprenant 220 places assises et des guichets de vente de billets BlaBlaBus et Flixbus.

Le parking Bus & Autocars de Bercy Seine, construit en 1996 et d'une capacité de 78 quais, a ainsi accueilli plus de 4,5 millions de passagers en 2019.



170
personnes sont mobilisées au sein de l'exploitation des parkings pour délivrer aux clients un service de qualité et de proximité.

30
personnes dédiées à la propreté et au nettoyage quotidien des parkings.

1 355
caméras de vidéo-protection assurent la sécurité dans les 71 parkings exploités.

L'EXPLOITATION ET LA COMMERCIALISATION : LE SENS DU SERVICE AVANT TOUT

De l'accueil à la relation client en passant par la maintenance, la propreté ou la sécurité des parcs jusqu'à l'encaissement des clients et la gestion des contrats abonnés, les 250 collaborateurs qualifiés et spécialisés de Saemes sont mobilisés pour proposer aux clients un service de qualité.

• Des équipes d'exploitation assurant la gestion quotidienne des parkings

• Un service Propreté chargé du nettoyage approfondi de l'ensemble des parcs

• Un service Maintenance qui effectue un contrôle, un entretien préventif et curatif, ainsi que des interventions 24h/24 sur les équipements des parcs, grâce à des équipes d'astreinte le soir et le week-end

• Un Centre de surveillance et de gestion à distance dédié aux parcs résidentiels sur lequel est relié l'ensemble des alarmes et téléphones d'urgence 24h/24 et qui intervient également pendant les horaires de fermeture de certains parcs publics

• Un service Qualité chargé d'élaborer, dans une démarche d'amélioration continue, les procédures qui garantissent la satisfaction de la clientèle et l'efficacité des processus.

• Tous les services en support nécessaires au bon fonctionnement de l'entreprise : RH, juridique, Marketing, Commercial, Développement, Administratif et financier, SI...

17
personnes sont dédiées à la maintenance des équipements et assurent chaque année **7 000 interventions dans les parkings**

Saemes (contrôles d'accès aux parkings, vidéo-surveillance, ascenseurs, luminaires, détection incendie, ventilateurs, etc.).

12
salariés du Centre de Surveillance et de Gestion à Distance (CSGAD) veillent à la sécurité des personnes et des biens 24h/24 et 7j/7, traitant 112 000 appels par an pour porter assistance aux clients abonnés.

L'EXPERTISE DE LA VOIRIE ET LE CONTRÔLE DU STATIONNEMENT PAYANT

Depuis le 1^{er} janvier 2018, avec l'entrée en vigueur de la décentralisation du stationnement instituée par la loi MAPTAM, les missions relevant du stationnement urbain et pouvant faire l'objet d'une gestion déléguée se sont élargies au contrôle du stationnement payant en voirie (établissement de l'avis de paiement du forfait de post-stationnement (FPS) et traitement du recours administratif préalable obligatoire (RAPO)).



Saemes est, depuis plus de 8 ans, un acteur du stationnement en voirie en Ile-de-France.

SAEMES EST PRÉSENTE SUR

3 communes franciliennes

Chatou (78)

Depuis 2011, Saemes assure l'exploitation et la gestion de 360 places de stationnement sur voirie de la Ville de Chatou : entretien et maintenance des horodateurs ainsi que régie et collecte des recettes.

Depuis le 1^{er} janvier 2018, Saemes assure le contrôle du stationnement payant, l'établissement et la gestion des FPS, la gestion des RAPO et la fourniture des mémoires en défense auprès de la Commission du Contentieux du Stationnement Payant située à Limoges.

Gentilly (94)

En 2013, la Ville de Gentilly a confié à Saemes la mise en place du stationnement payant sur la commune. La délégation de service comprend la gestion et l'entretien des installations, la gestion des abonnements voirie ainsi que la régie de collecte des 2 500 places sur voirie.

Joinville-le-Pont (94)

En septembre 2019, Saemes s'est vue confier une prestation intégrant la mise en place du stationnement payant sur la commune, l'exploitation du service ainsi que la régie et le contrôle des 230 places sur voirie.

LE CONSEIL ET LES ÉTUDES AUPRÈS DES COLLECTIVITÉS, DES ENTREPRISES ET DES HÔPITAUX

Les équipes de Saemes réalisent régulièrement des enquêtes (taux d'occupation, études de rotation, sondages) en vue de programmes d'implantation ou d'optimisation d'ouvrages, ainsi que des missions de réhabilitation d'ouvrages.

Références les plus récentes en matière d'études et d'ingénierie :

- Promoteur immobilier : étude de dimensionnement d'un parking de centre commercial à Paris.
- Services Funéraires de la Ville de Paris : assistance pour la conception et la réalisation d'un parking lié au futur parc funéraire Paris Villette.
- Centre Hospitalier Intercommunal de Créteil : assistance à maîtrise d'ouvrage et maîtrise d'œuvre pour l'optimisation des flux dans l'enceinte de l'hôpital.



2 Une relation privilégiée avec les acteurs des territoires

UNE GESTION DES OUVRAGES MAJORITAIREMENT EN DÉLÉGATION DE SERVICE PUBLIC ET DES MISSIONS DE PLUS EN PLUS DIVERSIFIÉES

C'est principalement sous forme de contrat de délégation de service public qu'intervient Saemes en Ile-de France et que la société a remporté sur les quarante dernières années bon nombre d'appels d'offres. Parmi les derniers en date : les parkings Stade Jean Bouin et Porte d'Auteuil (Paris 16^{ème}) et les parkings Madeleine et Bergson (Paris 8^{ème}).

SAEMES À L'ÉCOUTE DE SES CLIENTS PRESCRIPTEURS

Saemes répond aux appels d'offres de différents clients prescripteurs.

- Les collectivités pour les accompagner dans leur politique de stationnement et de partage de l'espace public.
- Les hôpitaux pour permettre aux proches des personnes hospitalisées de leur rendre visite mais aussi aux patients de se rendre à leur rendez-vous et au personnel de se garer.
- Les musées pour rendre la culture accessible au plus grand nombre.
- Les bailleurs sociaux, comme Paris Habitat ou la RIVP, qui ont confié à Saemes l'exploitation de parkings dans le 8^{ème} ou 9^{ème} arrondissement de Paris.
- Les sociétés privées : centres commerciaux, grands magasins parisiens et sociétés immobilières.

62%

des opérateurs des villes de plus de 40 000 habitants ont recours à la gestion déléguée pour le stationnement (DSP)

29%

d'entre elles de manière exclusive

La gestion déléguée concerne plus de la moitié des ouvrages de stationnement (souterrains ou en superstructure), soit un millier d'ouvrages environ.

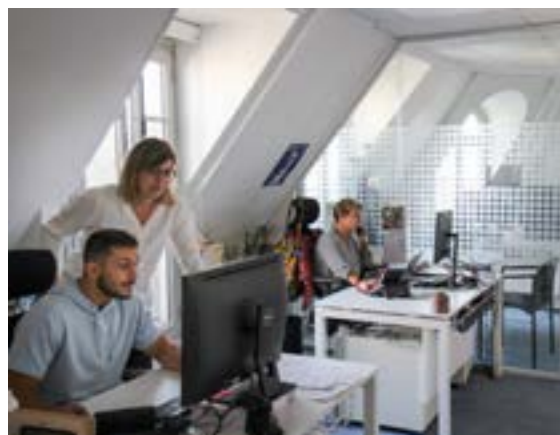
(source Fédération nationale des métiers du stationnement 2014).

Saemes exploite également des parkings sous la forme de **Contrats de prestation de service**, d'une durée moyenne de 3 ans, et sous la forme de **baux commerciaux**, d'une durée de 9 ans.



3 Des services au cœur de la relation client

Afin de guider ses clients particuliers comme entreprises dans leur mobilité et leur stationnement, Saemes fait évoluer ses outils digitaux et propose une offre de services toujours plus diversifiée pour leur permettre d'optimiser leur temps.



UN PARCOURS CLIENT DE PLUS EN PLUS DIGITALISÉ

Le site www.saemes.fr permet au client de réserver une place de parking, de comparer les tarifs et de préparer son abonnement en ligne.

La réservation d'une place de stationnement en ligne en un clic
Saemes s'est associée à trois plateformes internet (Onepark, Parclick, Zenpark) pour proposer 46 parkings (28 publics, 18 résidentiels) à la réservation en ligne, permettant à l'automobiliste de préparer sereinement son déplacement en amont.

La géolocalisation des parkings sur les moteurs de navigation et GPS
Les parkings publics Saemes sont référencés sur Mappy, Waze, Here, Tom Tom...

La publication des places disponibles en temps réel
Ces données sont remontées des parkings et rafraîchies toutes les deux minutes. Publiées sur le site internet saemes.fr ainsi que sur la plateforme d'Opendata (opendata.saemes.fr), elles permettent aux différentes applications de mobilité une réutilisation utile aux déplacements quotidiens des Franciliens.

Un service Relation Client dédié aux abonnés résidentiels et amodiataires
Ce service gère au quotidien les demandes spécifiques des abonnés et les oriente notamment vers l'outil monespaceclient.saemes.fr permettant le suivi des contrats et le paiement des factures en ligne.

DES SERVICES DIVERSIFIÉS PERMETTANT AUX CLIENTS D'OPTIMISER LEUR TEMPS DE STATIONNEMENT

Consignes à casques gratuites pour les motos.

Badge Liber-T en sortie de parking.

Lavage à sec avec la société DetailCar, sur la plupart des parkings publics parisiens.

Pass Multiparcs, forfait mensuel destiné aux TPE, PME, artisans, commerçants, professions libérales et autoentrepreneurs et donnant libre accès à 10 parkings Saemes.

Zones vélos dans des locaux sécurisés, avec une borne d'entretien et de gonflage gratuite, dans certains parkings.



LE DÉPLOIEMENT PROGRESSIF DES BORNES DE RECHARGE POUR VÉHICULES ÉLECTRIQUES

Depuis 2017, Saemes déploie des bornes de recharge électrique connectées dans ses parkings publics et résidentiels. Accessible à tous les utilisateurs, la recharge sur ces bornes est proposée au prix de 0,50 € de coût du service et 0,30 € par kWh rechargé (avec un badge Freshmile, Belib', Kiwhi Pass, Chargemap Pass...). Des charges lentes (7 kW) et des charges rapides (22 kW) sont disponibles.

Près de 100 points de charge sont déjà installés et le déploiement se poursuit en 2020, avec un objectif de 1000 points de charge supplémentaires.



UNE AMBIANCE SONORE ET VISUELLE PENSÉE POUR LE CONFORT DU CLIENT

L'intégralité des parkings publics propose une programmation musicale rythmée selon les moments de la journée afin d'accompagner sereinement le parcours clients.

Saemes a choisi de personnaliser la décoration de ses parkings à la fois pour embellir ses ouvrages mais également pour permettre aux clients de mieux se repérer.

Dans de nombreux parkings, la décoration intérieure s'appuie ainsi sur des œuvres graphiques originales conçues spécialement pour chaque ouvrage autour d'un thème particulier : monuments, lieux typiques, quartier, œuvre artistique... Saemes s'est notamment associée à la Parisienne de Photographie pour l'univers décoratif du parking Ecole de Médecine et à l'Ecole Bleue (Design Global) dont les étudiants de 1^{ère} année ont conçu la décoration du parking Pyramides.



Acteur engagé en faveur du développement durable

UNE GESTION CERTIFIÉE ISO 14001 ET 9001

Avec sa certification ISO 14001, renouvelée en 2019, Saemes s'engage à limiter l'impact de ses actions sur l'environnement, en s'inscrivant dans une démarche d'amélioration continue. L'entreprise met en place au quotidien des actions et des outils de contrôle dans ses parkings, qui permettent de réduire la consommation énergétique, de maîtriser la consommation d'eau, de minimiser les nuisances des chantiers et de mieux gérer les déchets. L'ensemble des parkings résidentiels et publics Saemes est aussi certifié ISO 9001.

RECYCLER LES EAUX D'EXHAURE

Saemes s'attache à réutiliser les eaux issues de la nappe phréatique (eaux d'exhaure) pour le nettoyage de ses parkings, au lieu de l'eau du réseau public d'assainissement. C'est le cas par exemple sur le parking Ecole de Médecine qui bénéficie d'une citerne de centaines de litres permettant le recyclage des eaux « grises » (eaux non potables).

AGIR EN FAVEUR DES ÉCONOMIES D'ÉNERGIE

Saemes s'engage à respecter le plan Climat signé par la Ville de Paris en 2004, notamment en diminuant les consommations électriques de ses parkings. Ainsi, Saemes poursuit son programme d'économies d'énergie en systématisant l'éclairage LED et à la détection de présence dans ses parkings. Ces actions ont contribué à réduire les consommations électriques de 41% entre 2009 et 2019.

METTRE EN PLACE UNE POLITIQUE D'ACHAT RESPONSABLE

Les 400 partenaires actifs de Saemes ont signé la Charte d'Achats Responsables de l'entreprise. Saemes a par ailleurs signé en janvier 2019 un contrat avec Total Direct Energie, lui assurant 100% d'énergie d'origine renouvelable sur l'ensemble des parkings exploités.



LIMITER L'IMPACT DES CHANTIERS SUR L'ENVIRONNEMENT

Chacun des prestataires œuvrant sur les chantiers de construction ou rénovation s'engage à se conformer à une charte afin de minimiser les nuisances sonores et olfactives, pollutions visuelles, perturbations du trafic en voirie, à maîtriser les risques sur la santé de leur personnel, à limiter les pollutions de proximité lors du chantier (pollutions des sols, des eaux et de l'air) et à optimiser les matériaux afin de réduire la quantité de déchets mis en décharge. Un bilan en fin de chantier permet d'évaluer les réelles réductions des nuisances environnementales.



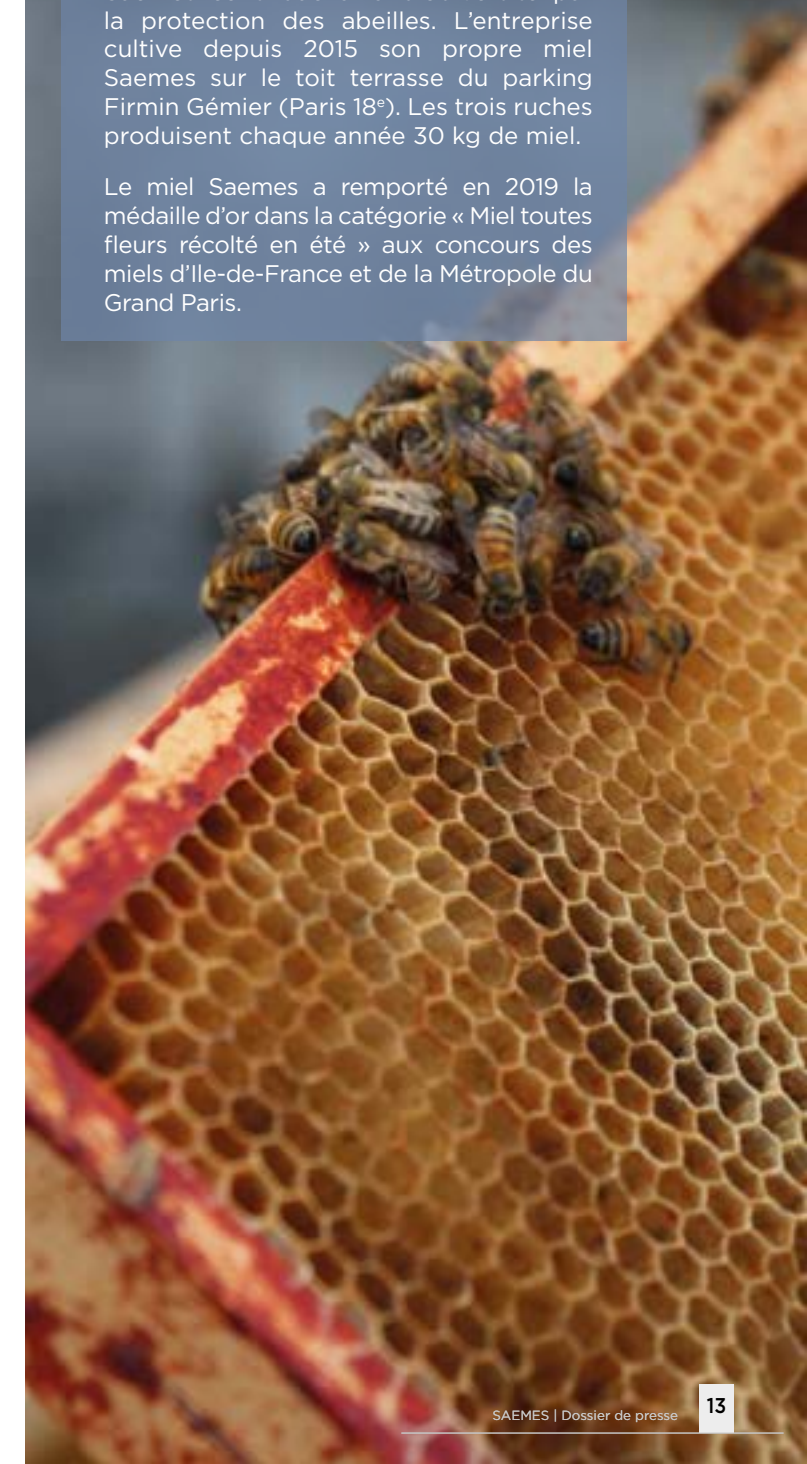
RÉDUIRE LES DÉCHETS DANS LES PARKINGS

Saemes est engagée dans une démarche de réduction des déchets produits dans ses parkings où le tri sélectif est mis en place depuis 10 ans. 11,4 tonnes de déchets ont été récoltées depuis 2009 et 1,1 tonne de déchets d'équipements électriques a été recyclée en 2019.

PRODUIRE DU MIEL SUR LES TOITS DE PARIS

Saemes contribue à la biodiversité par la protection des abeilles. L'entreprise cultive depuis 2015 son propre miel Saemes sur le toit terrasse du parking Firmin Gémier (Paris 18^e). Les trois ruches produisent chaque année 30 kg de miel.

Le miel Saemes a remporté en 2019 la médaille d'or dans la catégorie « Miel toutes fleurs récolté en été » aux concours des miels d'Ile-de-France et de la Métropole du Grand Paris.



5 Une société d'économie mixte au service du stationnement francilien

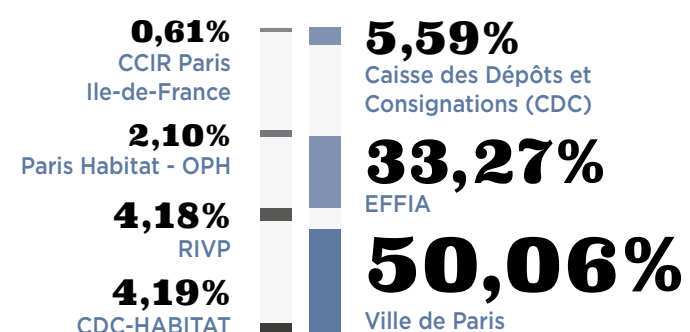
UNE SOCIÉTÉ D'ÉCONOMIE MIXTE

Créée en 1979, la société Saemes est **une société d'économie mixte** (abrégié en **SEM**) dont le capital est détenu à 50% par la Ville de Paris. Le 5 janvier 2016, la société EFFIA a pris une participation minoritaire de 33,27%. Cette participation s'inscrivant dans une volonté de sceller un partenariat industriel entre EFFIA et Saemes sur le long terme.

Un **conseil d'administration** en poste depuis le 25/09/2020

Antoinette Guhl,
Présidente du Conseil d'administration
Maya Akkari,
Représentante de la ville de Paris
Frédéric Baverez,
Directeur exécutif France Groupe France Keolis
et Président Directeur Général EFFIA
Lamia El Aaraje,
Représentante de la ville de Paris

Répartition du capital



Nathalie Laville,
Représentante de la Ville de Paris
Fabrice Lepoutre,
Directeur Général EFFIA
Nicolas Nordman,
Représentant de la Ville de Paris
Mélanie Saad,
Représentante de la Caisse des Dépôts
et Consignations



UN CHIFFRE D'AFFAIRES EN CROISSANCE DE 31% DEPUIS 10 ANS

Dans un contexte d'évolution des attentes des Franciliens en matière de mobilité et de baisse du taux de motorisation des Parisiens, Saemes a réalisé en 2019 un CA record de **51,4 M€**, en croissance de **4,5%** versus 2018 et de **31%** depuis 10 ans (39.2 M€ en 2009).

De bons résultats qui reposent sur une augmentation de ses parts de marché en Ile-de-France et sur la fidélisation de ses clients, tout en maintenant un haut niveau d'investissement et d'engagement en faveur du développement durable.

DATES CLÉS

1979

CRÉATION DE SAEMES
construction 1^{er} parking :
Lagrange-Maubert (Paris 5^e)

1980

Construction du parking
Hôtel de Ville (Paris 4^e)

1988

Construction du parking
Robert Debré pour le compte
de l'AP-HP (Paris 19^e)

1992

Construction du parking
Méditerranée - Gare de Lyon
(Paris 12^e)

1993

Construction du parking
André Honnorat (Paris 6^e)

1996

Construction du parking
Bercy (Paris 12^e)

1998

Lancement du site internet Saemes

1999

1^{er} emplacement d'auto-partage

2001

Construction du parking
Musée Quai Branly (Paris 7^e)

2003

Obtention de la certification Iso 9001

2007

3 parcs relais confiés à Saemes
(Val d'Europe, Villejuif et Vaires-Torcy)

2008

Lancement du service de réservation
de places sur internet avec notre
partenaire parkingdeparis.com

2010

Construction du parking
Cardinet (Paris 17^e)

2011

Obtention de la certification Iso 14001

2013

Gestion et exploitation
du stationnement en voirie
et des parkings publics
de Gentilly (94)

2016

Lancement de la plateforme
Saemes-opendata

2017

Construction du parking des Hôpitaux
Universitaires Henri Mondor (Créteil)

2018

Parking public Haussmann Berri (Paris
8^e) confié à Saemes

2019

SAEMES FÊTE SES 40 ANS !

2020

Parkings public Bergson et Madeleine
(Paris 8^e) confiés à Saemes

CHIFFRES CLÉS

69 parkings
exploités dont :

33 parkings publics
(ouvrage ou surface)

2 parkings relais

31 parkings
résidentiels
en ouvrage

2 parkings
résidentiels
de surface

1 parking bus et autocars

30 200
places en ouvrage et voirie

2,5 millions
de clients horaires accueillis

12 600 abonnés

253 salariés

6 Cartographie des parkings Saemes

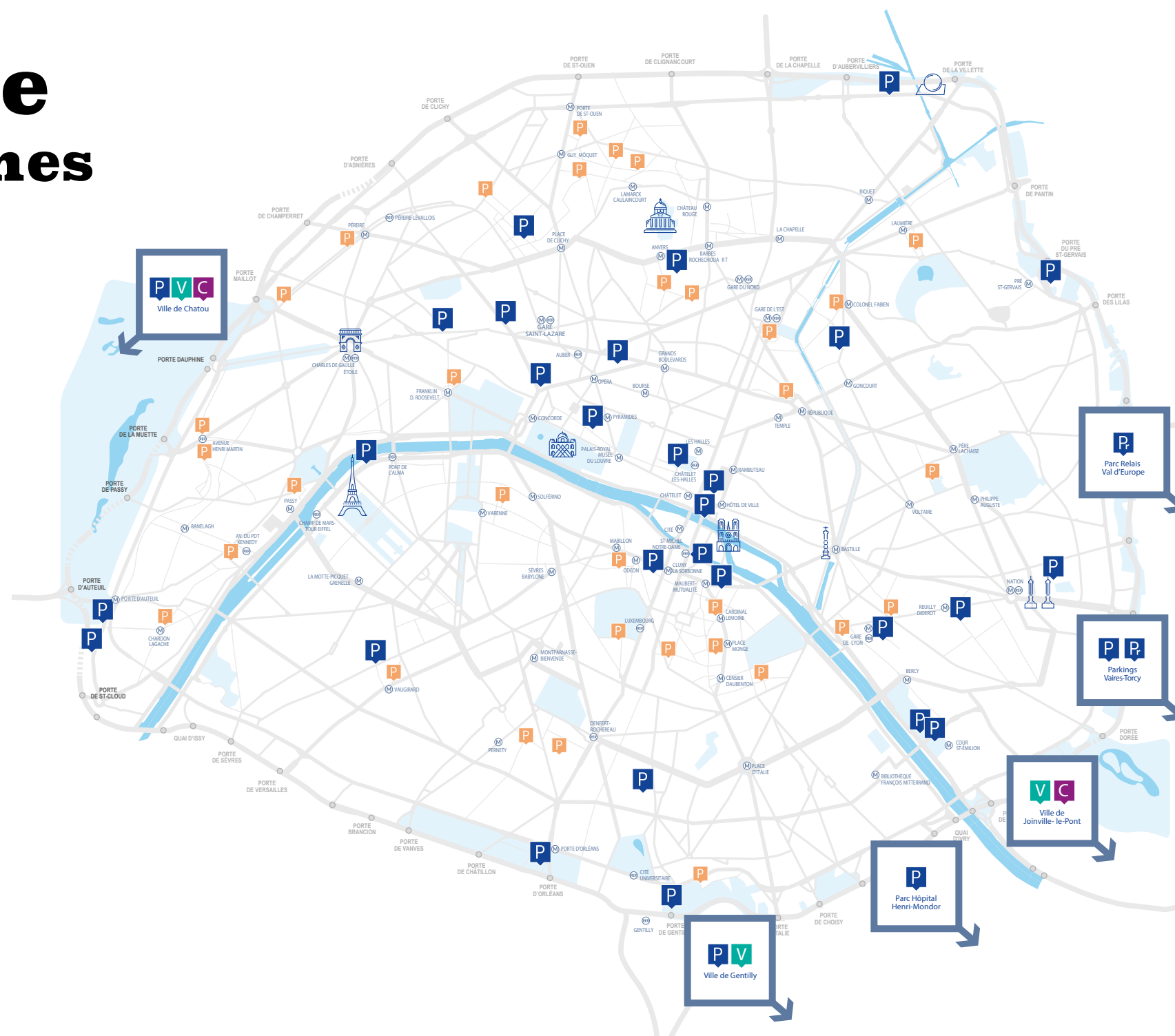
PARIS

- P** **Parking Pyramides**
15 rue des Pyramides • 75001
- P** **Parking Les Halles-Saint-Eustache**
22 rue des Halles • 75001
- P** **Parking Rivoli-Sébastopol**
5 rue Pernelle • 75004
- P** **Parking Hôtel de Ville**
6 quai de Gesvres • 75004
- P** **Parking Maubert-Collège des Bernardins**
37 boulevard Saint-Germain • 75005
- P** **Parking Lagrange-Maubert**
19 rue Lagrange • 75005
- P** **Parking École de médecine**
21 rue de l'École de médecine • 75006
- P** **Parking Quai Branly-Tour Eiffel**
25 quai Branly • 75007
- P** **Parking Bergson**
15 rue de Laborde • 75008
- P** **Parking Haussmann Berri**
155 boulevard Haussmann • 75008
- P** **Parking Madeleine-Tronchet**
Face au 21 place de la Madeleine • 75008
- P** **Parking Anvers**
41 boulevard Marguerite de Rochechouart • 75009
- P** **Parking Meyerbeer-Opéra**
3 rue de la Chaussée d'Antin • 75009

ÎLE-DE-FRANCE

- P** **Parking Vaires Centre-Ville**
Rue de la Gare • 77360 Vaires-sur-Marne
- P** **Parking-Relais Vaires Torcy**
17 avenue des mésanges • 77360 Vaires-sur-Marne
- P** **Parc-Relais Val d'Europe - Serris Montévrain**
77 rue de la Charbonnière • 77144 Montévrain
- P** **Parking de la Gare de Chatou**
Place Maurice Berteaux • 78400 Chatou
- P** **Parking Place Berteaux**
Place Maurice Berteaux • 78400 Chatou
- P** **Parking Gentilly Centre-Ville**
Face au 13 rue Albert Guilpin • 94250 Gentilly
- P** **Parking Gentilly église**
Face au 21 avenue Raspail • 94250 Gentilly
- P** **Parking Hôpital Henri-Mondor**
1 rue Gustave Eiffel • 94010 Créteil

- P** **Parking Hôpital Saint-Louis**
1 avenue Claude Vellefaux • 75010
- P** **Parking Méditerranée-Gare de Lyon**
26 rue de Chalon • 75012
- P** **Parking Bercy Seine**
Intersection de la rue Joseph Kessel et 210 quai de Bercy • 75012
- P** **Parking Bercy Seine Autocars**
Intersection de la rue Joseph Kessel et 210 quai de Bercy • 75012
- P** **Parking Reuilly Diderot**
34 rue de Reuilly • 75012
- P** **Parking Charléty Coubertin**
17 avenue Pierre de Coubertin • 75013
- P** **Parking Hôpital Sainte-Anne**
100 rue de la Santé • 75014
- P** **Parking Porte d'Orléans**
1 rue de la Légion étrangère • 75014
- P** **Parking Mairie du 15^e - Lecourbe**
143 rue Lecourbe • 75015
- P** **Parking Mairie du 17^e**
16-20 rue des Batignolles • 75017
- P** **Parking Claude Bernard**
12-14 rue Chana Orloff • 75019
- P** **Parking Hôpital Robert-Debré**
48 boulevard Sérurier • 75019
- P** **Parking Printemps Nation**
22 rue de Lagny • 75020



- | | |
|--|---|
| P Parkings publics | V Voirie |
| P Parkings Relais | C Contrôle de stationnement payant |
| P Parkings réservés aux abonnés | |

Petit Glossaire du stationnement

A

Abonné : titulaire d'un contrat d'abonnement de stationnement (location d'un emplacement banalisé/ libre ou réservé pour une période donnée) au mois, au trimestre ou à l'année.

Amodiataire : titulaire d'un contrat de sous-concession (usage d'un emplacement fixe et réservé pour une durée déterminée excédant 5 ans).

B

BRVE : borne de recharge pour véhicule électrique.

C

Clientèle horaire : clientèle des parcs publics en stationnement de courte durée (sans abonnement).

D

DVD : Direction de la Voirie et des Déplacements de la Ville de Paris, en charge notamment des questions de stationnement dans la Capitale.

DSP : Délégation de Service Public ; contrat par lequel une personne morale de droit public confie la gestion d'un service public dont elle a la responsabilité à un délégataire dont la rémunération est substantiellement liée aux recettes tirées de l'exploitation du service.

E

ELU : Espace Logistique Urbain (qui peut être localisé dans un parking).

Emplacement banalisé : emplacement qui ne confère à son titulaire aucun droit de stationner sur une place réservée.

Emplacement réservé : emplacement qui confère à son titulaire le droit de stationner sur une place qui lui est affectée.

ERP : Etablissement Recevant du Public ; bâtiment dans lequel des personnes extérieures sont admises ; classé en catégories qui définissent les exigences réglementaires applicables (type d'autorisation de travaux ou règles de sécurité par exemple) en fonction des risques.

F

FPS : Forfait Post Stationnement ; depuis le 1^{er} janvier 2018, le FPS est apposé aux automobilistes qui n'auraient pas ou insuffisamment payé leur stationnement en voirie, conformément à la loi de dépenalisation du stationnement payant.

FNMS : Fédération Nationale des Métiers du Stationnement.

L

LPM : Lecture de Plaque Minéralogique d'un véhicule.

P

Parc public : parc destiné à une clientèle horaire (stationnement de courte durée) ainsi qu'à une clientèle abonnée ou amodiataire.

Parc résidentiel : parc réservé exclusivement à la clientèle abonnée et amodiataire. Aucun personnel n'est affecté physiquement sur le site.

Petit Rouleur : catégorie de client bénéficiant, sous des conditions déterminées par la Ville de Paris, d'un abonnement Résident à tarif préférentiel, avec des remises mensuelles basées sur le nombre sorties du véhicule par mois.

PMR : Personne à Mobilité Réduite.

R

RAPO : traitement du Recours Administratif Préalable Obligatoire ; il s'agit de la procédure administrative qui permet de contester un Forfait Post Stationnement (FPS).

S

Sprinkler : installation fixe d'extinction automatique à eau d'incendie.

SSIAP (formation) : Service de Sécurité Incendie et d'Assistance à Personnes ; formation diplômante obligatoire en France, pour les établissements recevant du public (ERP).

V

VL : Véhicule Léger.

VLE : Véhicule Léger Électrique.



Contact presse

Agence Ozinfos

Sothany Tum - 06 27 26 49 65

saemes@ozinfos.com



Crédits photos : François-Xavier Le Driant, Troubetzkoy, Léon Grosse, Saemes

s a e m e s