

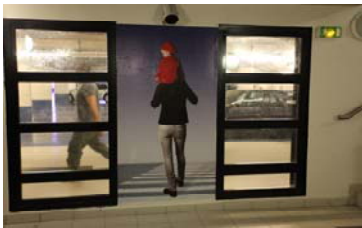
Avec l'inauguration du parking Sèvres-Babylone, la SAEMES, 2^{ème} opérateur de stationnement à Paris, propose une expérience différente du parking

Le 11 juin prochain sera inauguré, après 3 ans de travaux, le parking SAEMES de Sèvres-Babylone.

L'occasion pour l'opérateur de lever le voile sur une alliance atypique en matière de stationnement, conjuguant innovations techniques et esthétiques.

Grâce à une collaboration inédite avec la photographe et cinéaste Madeleine Caillard, ce sont désormais les gens, les immeubles et les jardins du quartier qui s'affichent sur les murs.

Des aménagements remarquables pour véhiculer une image différente des parkings.



Dans le cadre du programme de rénovation des espaces de stationnement de plus de 30 ans lancé par la Ville de Paris, la SAEMES a choisi d'aller plus loin en associant aux innovations techniques, une dimension artistique originale.

« Nous avons l'ambition de changer les idées reçues en matière de parkings, non seulement en développant des innovations techniques pour faciliter l'usage, mais également en interpellant notre clientèle par une expérience artistique dans un lieu qui a priori ne s'y prête guère », explique Yves Contassot, Président de la SAEMES.



Après les parkings Notre Dame (4^{ème}), et alors que s'achèvent la modernisation des parkings Porte d'Auteuil (16^{ème}), et Saint-Eloi (12^{ème}), c'est au tour du parking Sèvres-Babylone (7^{ème}), de dévoiler son nouvel aménagement, 3 ans après le lancement des travaux.

De l'art d'inscrire l'espace de stationnement dans son environnement

Pour transformer les espaces de stationnement en lieux à vivre, la SAEMES a pris le parti de valoriser le parking en tant que maillon de la vie urbaine et de l'intégrer pleinement dans son environnement.

Un concept qui s'est concrétisé par la rencontre entre la Saemes et **Madeleine Caillard, photographe et cinéaste.**

« Lorsque la SAEMES m'a consultée pour travailler sur la décoration du parking Sèvres-Babylone, j'ai été surprise, puis séduite par le challenge. Un parking est un lieu qui a une ambiance, une luminosité et des volumes très particuliers. L'idée motrice, pour intégrer l'espace à son environnement, a été de capter les décors, les objets et les gens propres à ce quartier pour les retranscrire dans le parking et créer un lien, une continuité entre l'intérieur et l'extérieur. » explique Madeleine Caillard.

L'artiste a donc mis en scène chaque niveau du parking en créant une référence visuelle commune entre l'intérieur et l'extérieur, autour de 5 thématiques :

- **Les Immeubles** et le travelling Haussmannien
- **Les Jardins de ville**, mini-jungle et saisons, en lien avec le square Boucicaut
- **Les gens**, habitants et habitués du quartier
- **Les choses**, et la malle aux trésors
- **Les mots**, ils ont dit, ils ont écrit

Une décoration qui s'appuie sur des photographies conçues spécialement pour ce parking, avec la participation des habitants du quartier qui se sont volontiers prêtés à l'exercice.

Invitation presse

Inauguration du parking Sèvres Babylone

Le 11 juin 2009 à 11h00 sera inauguré le parking SAEMES de Sèvres-Babylone et dévoilé les nouveaux aménagements du parking.

Seront entre autres présents à cette occasion :

Yves Contassot, Président de la SAEMES

Pascale Pécheur, Directrice Générale de la SAEMES

Madeleine Caillard, photographe et cinéaste

Informations pratiques

Entrée : rue Velpeau, 75007 Paris

Durée des travaux : de juin 2006 à mars 2009

Investissements : 13 365 k€



La SAEMES conjugue esthétique avec confort et innovation technique

Si la rénovation du parking Sèvres-Babylone a permis de proposer aux usagers un environnement esthétique agréable, cela n'a pas été le seul changement en faveur du confort d'utilisation du parc...

Dans le cadre du programme de concession, la SAEMES a renouvelé les équipements et amélioré l'accessibilité en **restructurant les espaces au bénéfice de la clientèle et du personnel et en intégrant des innovations techniques notables :**

- **Une opération de réduction des poteaux, véritable prouesse technique, inédite pour un parking parisien**, pour agrandir les places de stationnement et ouvrir les perspectives visuelles sur chaque niveau, limitant ainsi les angles morts.

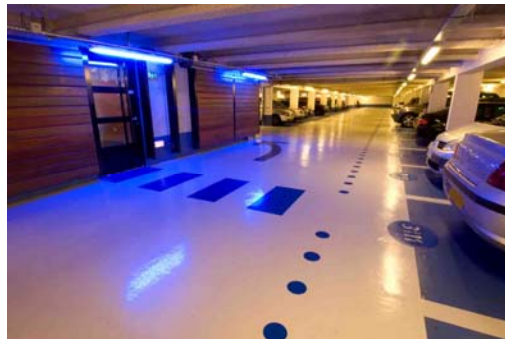
À cet effet, alors que l'exploitation du parking se poursuivait, les poteaux d'origine ont été démolis puis reconstruits un à un, passant de 2,20 - 2,50 m de large à 55 - 80 cm après travaux.

- **Un système de guidage à la place** via un affichage dynamique dans le parking, réduisant le temps de circulation jusqu'aux places libres, gage de moindre pollution.

- **La création de nouvelles rampes de circulation** pour fluidifier l'entrée et la sortie des véhicules.

- **L'élargissement de tous les escaliers et couloirs et la création d'un ascenseur accessible** aux personnes à mobilité réduite et aux vélos.

Cette opération a également permis à la Ville de Paris de **requalifier la rue Velpeau**, au profit des piétons et des vélos (création d'une grande station Vélib').



Avec le parking Sèvres-Babylone, la SAEMES propose à sa clientèle une autre expérience du parking. Confort, accessibilité, sécurité, esthétique... autant de qualificatifs que l'on peut aujourd'hui attribuer au parc SAEMES Sèvres-Babylone et qui modifient sensiblement les stéréotypes en matière de stationnement.

À propos de la SAEMES

La SAEMES – Société anonyme d'économie mixte d'exploitation du stationnement de la Ville de Paris –, présidée par Yves Contassot, est le 2^e opérateur de stationnement à Paris, avec un chiffre d'affaires d'environ 39 M€ en 2008. Elle accueille au sein de ses parcs plus de 3 millions de clients/horaire chaque année, 8 000 clients abonnés et 4 000 amodiataires. Elle gère 54 parcs de stationnement à Paris et en Ile-de-France, soit 18 000 places.

Forte de presque 30 années d'expertise et d'une équipe de 240 collaborateurs, la Saemes conseille et accompagne les collectivités, les Institutions et les entreprises dans la conception, la rénovation et la gestion de parcs de stationnement.

La Saemes s'inscrit dans le développement de la politique de circulation et de stationnement de la Ville de Paris, en incitant à un usage raisonné des véhicules motorisés, étant par là même un véritable opérateur de la mobilité urbaine.

Preuve en est, son souci constant de développer l'intermodalité, notamment avec les transports publics, la mobilité urbaine (stationnement des vélos, tarifs motos), dans une logique de développement durable, conjointement à sa démarche qualité confirmée par sa certification ISO 9001.

La SAEMES est membre de la Fédération Nationale des Métiers du Stationnement (FNMS) et préside la commission intermodalité

- Les principaux parkings de la SAEMES :, Hôtel de Ville (75001), Notre-Dame (75004), Maubert-Collège des Bernardins (75006), Sèvres-Babylone (75007), Quai Branly (75007), Bercy (75012), Méditerranée (75012), Porte d'Auteuil (75016), parc Relais Val d'Europe (Serris/Montévrain) (77144), parc relais Villejuif - Louis Aragon (94800), etc.

- Les chantiers de rénovation : Porte d'Auteuil (75016), , St Eloi (75012), et Pyramides (75001).

- Les futures constructions : Cardinet (75017) et Val d'Europe (Serris/Montévrain) (77144).

Pour en savoir plus : www.saemes.fr

Pour de plus amples informations ou demande d'interview d'Yves Contassot, Président de la SAEMES ou de Pascale Pécheur, Directrice générale de la SAEMES, ou d'un membre de la société, veuillez prendre contact avec le Service de presse de la SAEMES.

précision : agence conseil en communication
www.precision.fr

Marilyn HORTA-MARQUES / Tél. : 01 43 38 94 76 / E.mail : mh@precision.fr

Agence Précision / 5 passage Piver – 75011 Paris / Tél. standard : 01 43 38 22 23 / Fax : 01 43 38 77 77 / Site : www.precision.fr

