





**Des travaux de modernisation en surface...**

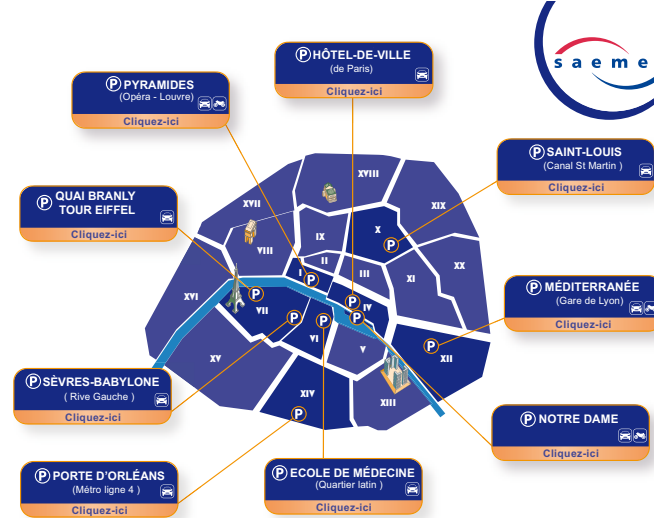
- Accessibilité du parc aux personnes à mobilité réduite et aux vélos.
- Création d'un ascenseur vitré avec édicule en voirie (sortie Saint-Roch) qui dessert depuis la surface tous les niveaux du parc.
- Réalisation de 3 nouvelles circulations verticales piétonnes (Saint-Roch, Opéra et Saint-Honoré) avec des ascenseurs et escaliers élargis.
- Reprise des couronnements et remplacement des garde-corps de tous les accès piétons et véhicules.

**... et en sous-sol**

- Création de nouveaux locaux d'exploitation et d'accueil. Locaux plus vastes et largement vitrés permettant une visibilité et une surveillance optimale.
- Installation d'un système de comptage des véhicules permettant d'orienter les automobilistes vers les places libres.
- Remplacement et renforcement du réseau de surveillance vidéo et du système de sonorisation.
- Rénovation complète des installations de sécurité.
- Amélioration du système de ventilation
- Création d'emplacements réservés pour les motos et les vélos.
- Création d'emplacements pour véhicules électriques et véhicules de petite taille.



**Réservez votre place sur [www.resaplace.fr](http://www.resaplace.fr)**



Le service "Résaplace" qui permet de réserver des places par internet ou par téléphone est désormais disponible dans 9 parkings de la SAEMES : Pyramides (1er), Hôtel de Ville (4e), Notre-Dame (4e), Ecole de Médecine (6e), Quai Branly - Tour Eiffel (7e), Sèvres-Babylone (7e), St Louis (10e), Méditerranée (12e) et Porte d'Orléans (14e). Autre nouveauté, la SAEMES ouvre également le service "Résaplace" aux deux roues dans 3 de ses parcs (Pyramides, Méditerranée et Notre Dame) situés dans des quartiers où, même le stationnement des deux roues, est compliqué.

**Vive les vacances !**



Cette année encore nos porteurs seront présents sur le parking Méditerranée, lors de vos départs en train de la gare de Lyon. Retrouvez-les près des ascenseurs **les samedis 9, 16, 23, 30 juillet et 6 août entre 10h et 18h ainsi que le mercredi 13 juillet entre 18h et 21h.** Nous vous rappelons que ce service, réservé à notre clientèle, est gratuit.

**Facilitez-vous la vie,  
pensez au prélèvement  
automatique !**

**Merci de retourner ce coupon à**

► SAEMES  
Agence commerciale  
111 rue Montmartre  
75002 PARIS

ou  
► directement  
au chef du parc de stationnement dans  
lequel vous êtes abonné.

**Attention !**

Cette autorisation de prélèvement ne pourra être prise en compte qu'à compter de votre prochaine facture.

Ce mode de paiement ne modifie pas la périodicité de vos règlements. Ce formulaire n'est pas valide s'il n'est pas entièrement rempli, signé et accompagné d'un RIB.