

NOS RÉALISATIONS RÉCENTES

2001-2006 : construction du parking du Musée du Quai Branly Paris 7ème

2003-2005 : rénovation du parking Notre-Dame Paris 4ème

2006-2009 : rénovation du parking Sèvres-Babylone Paris 7ème

2006-2009 : rénovation du parking Porte d'Auteuil Paris 16ème

2006-2009 : rénovation du parking Reuilly-Diderot (ex St Eloi) Paris 12ème

NOS TRAVAUX EN COURS

Parking Pyramides Paris 1er

Parking Cardinet Paris 17ème :

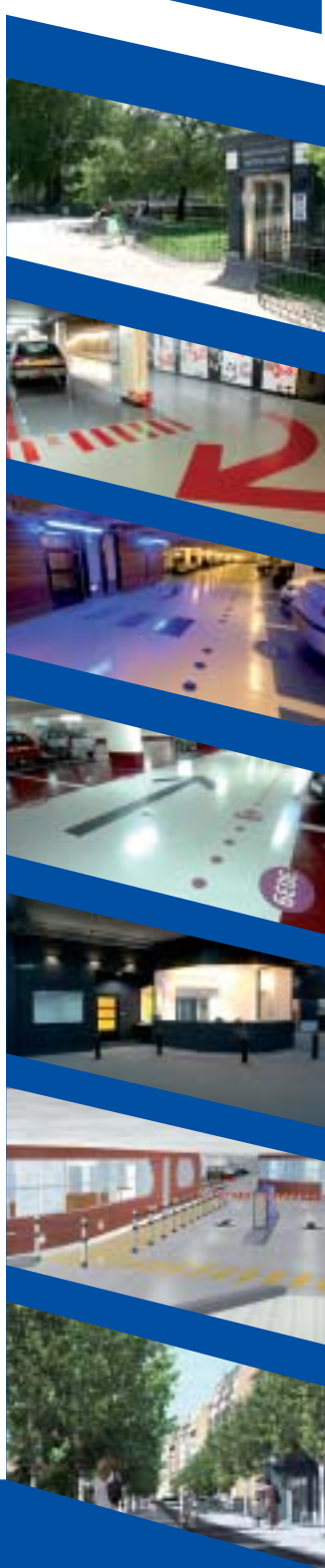
Construction d'un parc résidentiel de 609 places

Avec 18 500 places gérées, la SAEMES est le deuxième opérateur sur Paris et le cinquième opérateur de stationnement en France.

Elle accueille plus de 3 millions de clients horaires par an dans ses parcs publics. La société, créée en 1979, gère 54 parcs de stationnement dont 19 parkings publics, 3 parkings relais, 31 parcs de stationnement résidentiels et un parking dédié aux autocars de tourisme.

Son activité se répartit entre trois domaines :

- l'exploitation des parcs de stationnement en concession ou en affermage
- la conception, la réalisation, la modernisation des parcs de stationnement
- le conseil



saemes



VAL D'EUROPE



rue d'Amsterdam - 77144 Montévrain - Tel : 01 60 42 39 50



600 PLACES

INTERMODALITÉ

CONFORT

ACCUEIL

SÉCURITÉ

ENERGIE SOLAIRE

FAÇADES VÉGÉTALISÉES

Avec la participation de



et

île de France

→ www.saemes.fr

LA SAEMES CONSTRUIT VOTRE FUTUR PARC RELAIS



UN PARC PROVISOIRE

Afin de construire votre nouveau parc relais au plus près de la gare RER Val d'Europe, la SAEMES a installé un parc provisoire sur un terrain mis à disposition par EPAMARNE. Avec 300 places, il dispose des mêmes services que l'ancien parc relais. Il vous accueille depuis le 1er septembre à l'angle de la rue de la Charbonnière et de la rue d'Amsterdam. (cf plan ci-dessous)



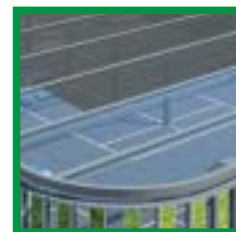
FAVORISER L'INTERMODALITÉ ET LES MODES DE TRANSPORT LES MOINS POLLUANTS

Le caractère intermodal du futur parc sera renforcé grâce à la mise en place d'une signalétique dédiée et la carte Navigo permettra d'accéder au parking via un abonnement.

Il accueillera les véhicules électriques (voitures, scooters, vélos).

Les travaux du futur parc débuteront dès le mois de septembre pour une livraison de l'ouvrage en novembre 2010.

LE DÉVELOPPEMENT DURABLE AU CŒUR DU PROJET



Energie solaire

Le bâtiment de 7 demi-niveaux, sera coiffé par une toiture, largement translucide, constituée de panneaux photovoltaïques produisant de l'électricité grâce aux rayons solaires.

Mur végétal

Le parking sera largement ventilé grâce à ses façades alternant « vides » et « pleins » afin de créer un rythme sur le bâtiment. En bordure de voirie, les « pleins » seront constitués de parois végétales : des caissons métalliques inclinés accueilleront différentes variétés de Sédum, plantes à la croissance limitée ; ainsi au gré des saisons, l'aspect extérieur du parc changera.

A l'intérieur, le parc abritera deux patios avec des arbres chinois (ginkgo biloba).



Récupération des eaux de pluie

L'ouvrage sera équipé d'un récupérateur d'eaux pluviales pour l'arrosage des plantes.

La SAEMES conduira l'ensemble du chantier dans une démarche de **développement durable** de façon à ce que son impact soit minimum sur l'environnement naturel et local.



Le futur parking comprendra 633 places (contre 282 dans l'ancien parc) dont :

- 3 places avec bornes de recharge pour voitures électriques
- 26 places destinées aux personnes à mobilité réduite
- 35 places pour les deux roues motorisés (dont 1 local fermé au rez de chaussée)
- une zone vélos (local fermé au rez de chaussée)
- des bornes de recharges pour vélos et scooters électriques

Il sera doté d'un ascenseur accessible aux personnes à mobilité réduite

